

## 10. The Iruña-Veleia case: Looking back on 7 years of inquiry

*Koenraad Van den Driessche*



### 10.1. Nor / CV

Dr. en Geoquímica

*Coordinador de las páginas web SOS Iruña-Veleia y moderador en Ama-Ata*

### 10.2. Laburpena / Resumen / Summary

#### a) Zazpi urteko ikerketak Iruña-Veleiako misterioaz

Zazpi urtean lau eremu ezberdinetan egindako ikerketen emaitzak erakusten ditugu. Hauek dira eremuak: Akolku Batzorde Zientifikoarekin loturiko alderdi zientifiko-administratiboak, ebidentzia fisikoak, grafologia, eta jantzitako gurutzeen aurkikuntzen kronologia.

Aholku Batzorde Zientifikoarekin zerikusia duten agiriak aztertu ondoren, zera ondoriozta dezakegu ziurtasun osoz: batzorde horrek ez duela era independentean jokatu, eta ez dela inoiz ondorio formal batera iritsi. Administrazioak eten zuen Batzordearen ibilbidea; gainera administrazioak berak atera zituen ondorioak batzorde horren azken bilera baino lau egun lehenago, artean txosten bakarra zegoenean eginda. Honek guztiak garbi adierazten du iruzur hutsa izan dela prozesua, eta ez duela inolako autoritaterik zientziaren ikuspegitik.

500 grafito baino gehiagoren bereizmen handiko irudiak aztertu ditugu zehatz-meatz, eta horietako askotan aurkitu ditugu inoiz ondo ikertu gabeko ebidentzia fisikoak, grafitoak noizkoak diren antz emateko ebidentzia horiek informazioa eman arren, antzinakoak ala berriak diren bertan ibilitako eskuak. Ikerketa hauen historia ezagutu eta ebidentziak dokumentatu ondoren, eman daitekeen aholku logiko bakarra hau da: neutraltasuna bermatua eta mundu mailako onespena duen erakunde batek aztertu beharko dituela ebidentzia hauek.

Txosten grafologikoei dagokienez, numeroen bidez aztertu ditugu inskripzioen neurriak. Estratigrafia mailako diferentziei egotzi dakizkieke ondorioak. "Beste bat" delakoak burutu du ikerketa, gehienbat, irudiak geureak diren arren.

Jantzitako gurutzeen kronologia eta ebidentziak aztertu ditugu literaturan. Harrigarria bada ere, aurki daitezke horrelakoak Batzordeko adituek diotena baino mende bat edo bi lehenago. Interpretazio kristaua egiten diegu erramuaren motiboa duten Hispaniako eta inperio erromatarreko beste leku batzuetan agerturiko irudiei.

## **b) 7 años de indagaciones sobre el misterio de Iruña-Veleia**

---

Se aportan los resultados de 7 años de investigaciones en 4 campos: el administrativo-científico relacionado con la Comisión Científica Asesora, las evidencias físicas, la grafología y la cronología de la aparición de cruces vestidas.

De la investigación de documentos oficiales relacionados con la Comisión científica Asesora podemos concluir con toda seguridad que dicha Comisión no ha actuado de manera independiente, y que nunca ha llegado a una conclusión formal. El proceso de la Comisión fue abortado por parte de la Administración, que además sacó sus conclusiones 4 días antes de la última reunión de dicha Comisión, cuando solamente existía un informe. De todo esto debemos concluir que se trata de un proceso fraudulento, que a nivel científico no merece ninguna autoridad.

Hemos investigado en detalle las imágenes de alta resolución de unos 500 grafitos y, en muchas, hemos encontrado evidencias físicas que de ninguna manera han sido investigadas satisfactoriamente, aunque pueden ser fiables indicadores de tiempo, para de manera resolutive, diferenciar entre una intervención reciente y antigua. Después de esbozar la historia de dicha investigación, y documentar estas evidencias, la única recomendación lógica es que estas evidencias deben ser investigadas por una institución con garantías de neutralidad y de mundialmente reconocida autoridad.

A raíz de los informes grafológicos hemos analizado numéricamente las dimensiones de las inscripciones. Los resultados apuntan a diferencias estratigráficas. Este estudio ha sido llevado a cabo en gran medida por Bestebat, aunque las representaciones gráficas son nuestras.

Hemos verificado la cronología y las evidencias relacionadas con cruces vestidas en la literatura. Sorprendentemente existen evidencias que son de siglos anteriores a las fechas aportadas por los expertos de Comisión. También aportamos una interpretación cristiana de los numerosos motivos de palma en yacimientos en Hispania y en otros lugares del imperio romano.

## **c) 7 years of investigating the mystery of Iruña-Veleia**

---

I will present here the results of seven years of research in 4 fields: administrative and scientific related to the Scientific Advisory Committee, the physical evidence, graphology and timing of the appearance of crucifixions.

From our research of official documents related to the Scientific Advisory Committee we can safely conclude that the Committee has not acted independently and has never come to a formal conclusion. The process was aborted by the administration, which also drew its conclusions 4 days before the last session of the Committee, when there was only one report issued. From all this we must conclude that it is a fraudulent process that scientifically deserves no authority.

We have investigated in detail the high-resolution images of about 500 graffiti, and in many we have found physical evidence that has not been investigated satisfactorily, although they can be reliable indicators of time, to differentiate between a recent intervention and an ancient one. After outlining the history of this research and documenting this evidence, the only logical recommendation is that this evidence should be investigated by an institution with guarantees of neutrality and internationally recognized authority.

Following the graphological reports, we have analyzed numerically the dimensions of the inscriptions. The results indicate stratigraphic differences. This study has been conducted largely by Bestebat, although the plots are ours.

We have verified the chronology and the evidence related to the visual representation of the crucifixion of Jesus Christ in the literature. Surprisingly there is evidence that is centuries earlier than the dates provided by the Committee's experts. We also provide a Christian interpretation of the numerous representations of palm leaves in graffiti in Hispania and elsewhere in the Roman Empire.

### 10.3. Txostena / Ponencia / Communication

#### a) IN CRUSTIS VERITAS: lo que el informe Navarra no se atreve a enseñar

NOTA: Las imágenes de esta conferencia pueden ser descargadas en forma de pdf [aquí](#). Recomendamos que el lector verifique por su cuenta lo afirmado con el pdf que se puede aumentar hasta el 150% para verificar detalles sin que afecta la fiabilidad de la imagen.

En fotos de alta resolución de LURMEN de la [pieza 13371](#) se pueden observar dentro de los surcos estructuras de cristalizaciones de carbonato, o por lo menos un mineral con fuerte fluorescencia en ultravioleta en varias letras de dicha pieza (en la práctica calcita es el único candidato probable).

La presencia de carbonato dentro de los surcos de las letras sería una evidencia fiable de autenticidad - o por lo menos de haber estado enterrado durante mucho tiempo.

Carbonatos pedogénicos - es decir formados en un suelo en la zona por encima del nivel freático se forman lentamente y tienen una morfología muy típica que se distingue de carbonatos formados en otros ambientes (marino, cuevas, bajo agua, etc.), ver p. e. Durand et al. (2010) para más información. El tipo de carbonatos que aparecen sobre las piezas de de LURMEN en Iruña-Veleia se parece a los de otras piezas parecidas del yacimiento, algo que además puede fácilmente ser investigado con todo detalle por simple comparación.

Observamos la presencia de estructuras minerales de carbonatos en los surcos, y en las fotos de fluorescencia ultravioleta (FUV) se parece confirmar que se trata efectivamente de carbonatos (calcita) por su fluorescencia intensa, aunque reconocemos que esto se debería verificar con las fotos originales en color del segundo informe IPCE - pero éste informe está bloqueado en el juzgado.

El perito nombrado a instancias del Juzgado de Instrucción nº 1 de Vitoria no enseña en su informe material visual de las zonas con aparente presencia de carbonatos en los surcos, lo que es una grave infracción contra la objetividad pericial.

El perito judicial afirma sobre las zonas a las que nos vamos a interesar: '**costra seccionado por el grafito**'. Observamos en las imágenes de LURMEN en varias ocasiones claramente que esta conclusión no es correcta. Costras no pueden ser seccionadas por el grafito si se encuentran dentro del propio surco del grafito...

Estos restos de costras dentro de surcos de letras son muy claras en varias ocasiones a nuestro entender.

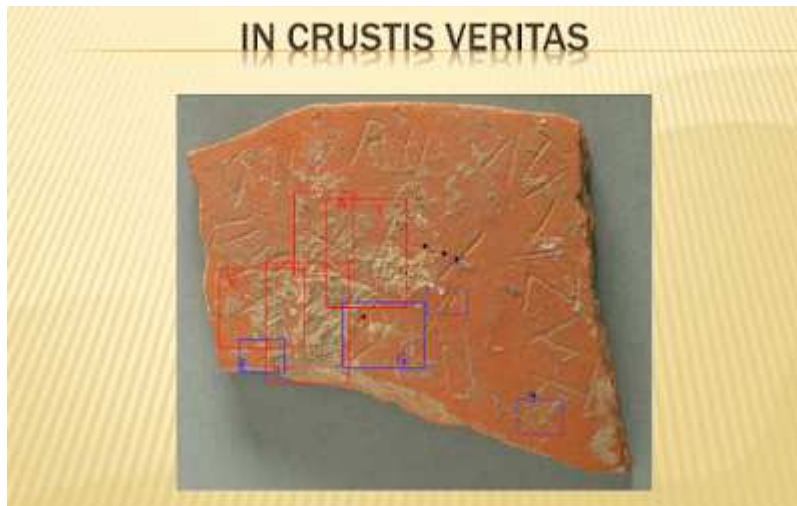


Foto 1. Pieza 13371. En azul se marcan las zonas del material visual del informe de Navarro, en rojo las zonas que detallamos a continuación.

### AVAILABLE TOOLS...

**Análisis de fragmentos cerámicos con grafitos del yacimiento arqueológico romano de Iruña-Veleia (28-10-13)**

Autor: Vicente NAVARRO, doctor en Geología, geólogo del IPCE, a petición de la Autoridad Judicial.  
 Objeto de estudio: 39 piezas con "grafitos-excepcionales"

**Examen por imagen del conjunto de cerámicas con grafitos (14-03-14)**

Autores: Angeles Anaya, Tomás Antelo, Miriam Bueso, Ana García, Alfonso Domingo, Carmen Vega  
 Objeto de estudio: 39 piezas con "grafitos excepcionales"

Aparte de las fotos de alta resolución de LURMEN tenemos como fuente información de los mencionados informes, respectivamente el primero y segundo informe del IPCE

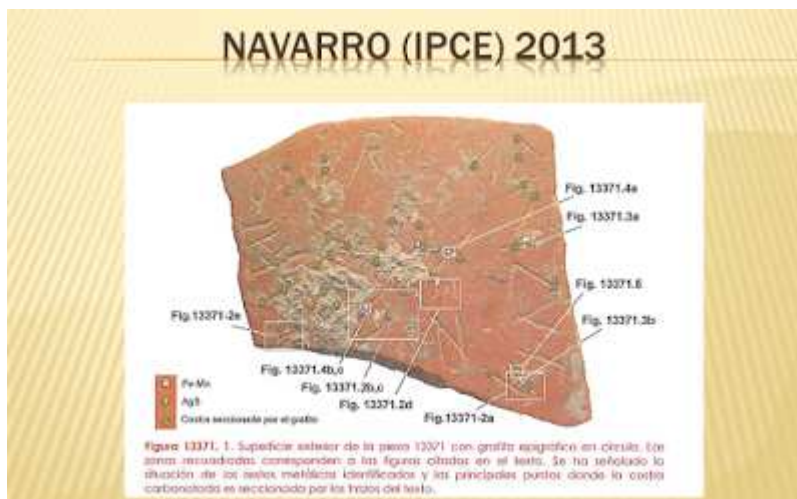
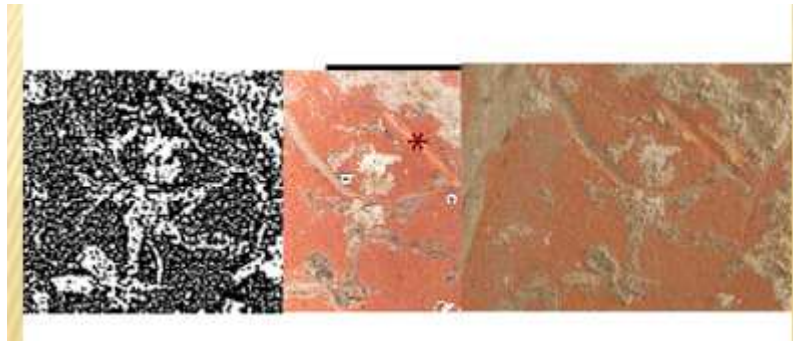
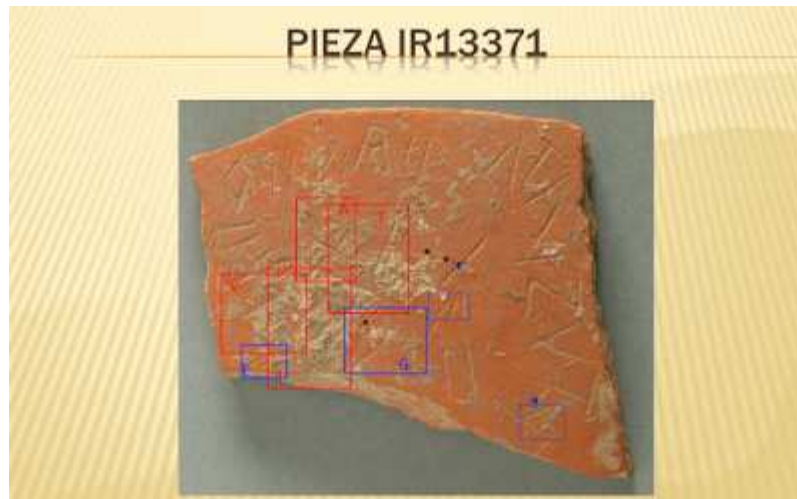


Imagen del informe Navarro que muestra las zonas estudiadas. Sobre las zonas que vamos a mirar en detalle se afirma '**costra seccionada por el grafito**'



Observamos una G, rodeada por costras (blancas) que generan una fuerte fluorescencia en la foto FUV (blanco y negro) lo que confirma que se trata de costras carbonáticas.



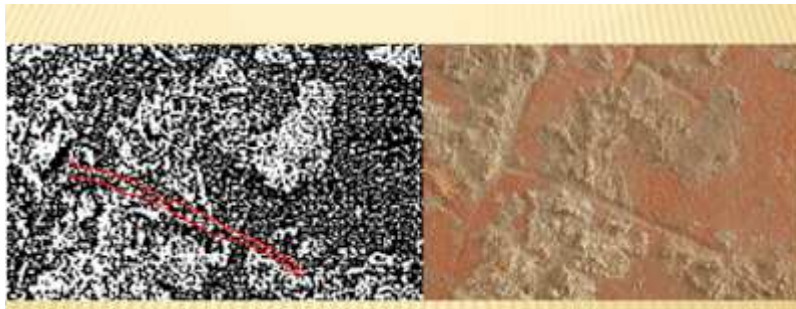
Identificación de las diferentes letras que vamos a ver en detalle.



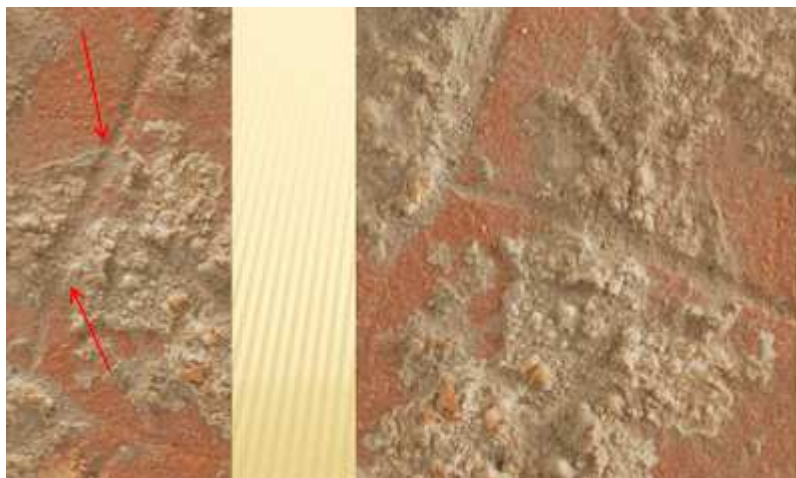
La A... izquierda foto FUV, derecha foto LURMEN. Se observa la continuación de fluorescencia intensa en la zona abajo cerca de la punta (izquierda) de la A.



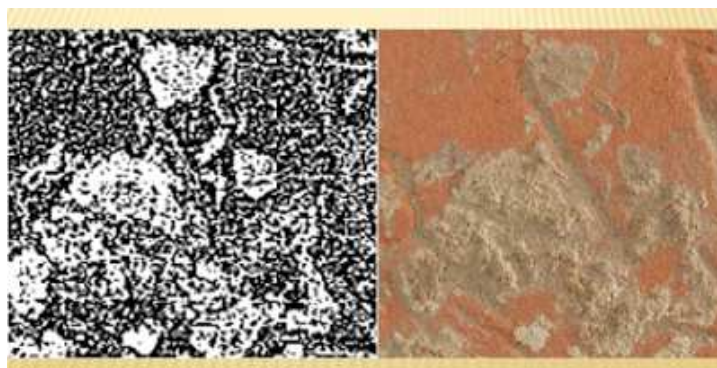
Se observa como parte de la costra parece tapar el surco de la A.



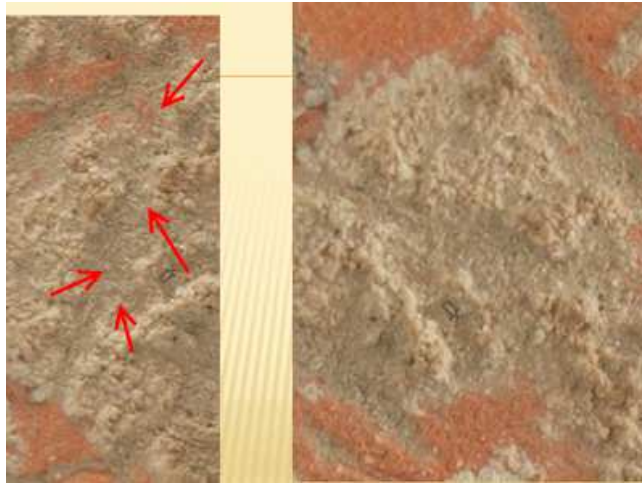
La T... izquierda foto FUV, derecha foto LURMEN. Se observa la continuación de fluorescencia intensa en la zona mediana del palo



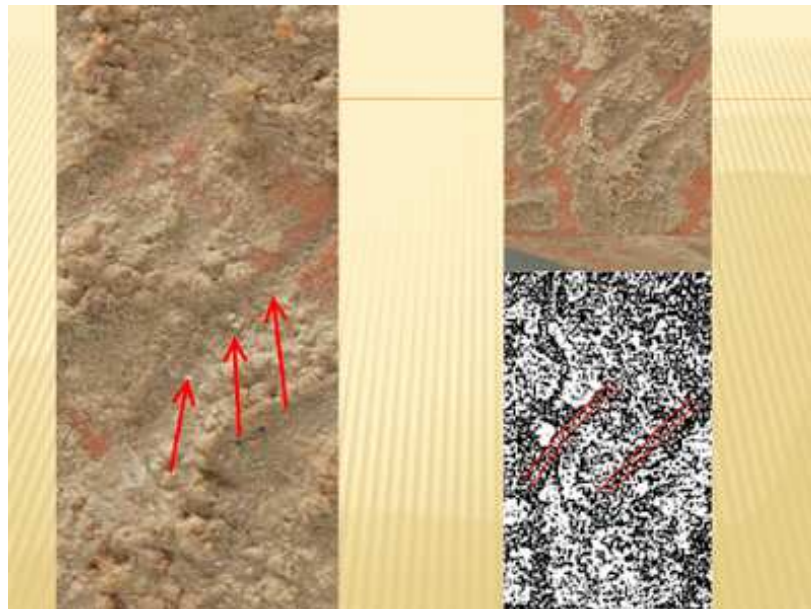
Se observa claramente como estructuras de la costra atraviesan el palo vertical de la T



La V... izquierda foto FUV, derecha foto LURMEN. Se observa la continuación de fluorescencia intensa en algunas zonas de la V en la parte de abajo (izquierda)



Se ven como estructuras lineales de las costras claramente atraviesen el surco en las zonas de fluorescencia intensa.



La II... derecha foto FUV. Se observa la continuación de estructuras de costra en algunas zonas del palo derecho.

## b) Conclusión

---

En el caso de esta pieza el perito judicial no solo se parece equivocar con bastante claridad, esconde además las principales evidencias para el ojo del lector. La pieza tiene muy importantes indicios de autenticidad, costras dentro de surcos.

## c) Bibliografía

---

Durand, N., Monger, H. C., & Canti, M. G. (2010).

[Calcium carbonate features.](#)

*Interpretation of micromorphological features of soils and regoliths. Elsevier, Amsterdam, 149-194.*